

Funkcje „Compliance” w Exchange Server 2007

Konrad Sagała
sagus@wss.pl
info@sagi-b.pl

Agenda

- Obecne regulacje związane z pocztą
- Zmiany w topologii Exchange
- Funkcje Compliance w Exchange Server 2007

Środowisko pocztowe

Rosnące potrzeby compliance

- Zgodność z regulacjami
- Standardy
- Sprawy sądowe

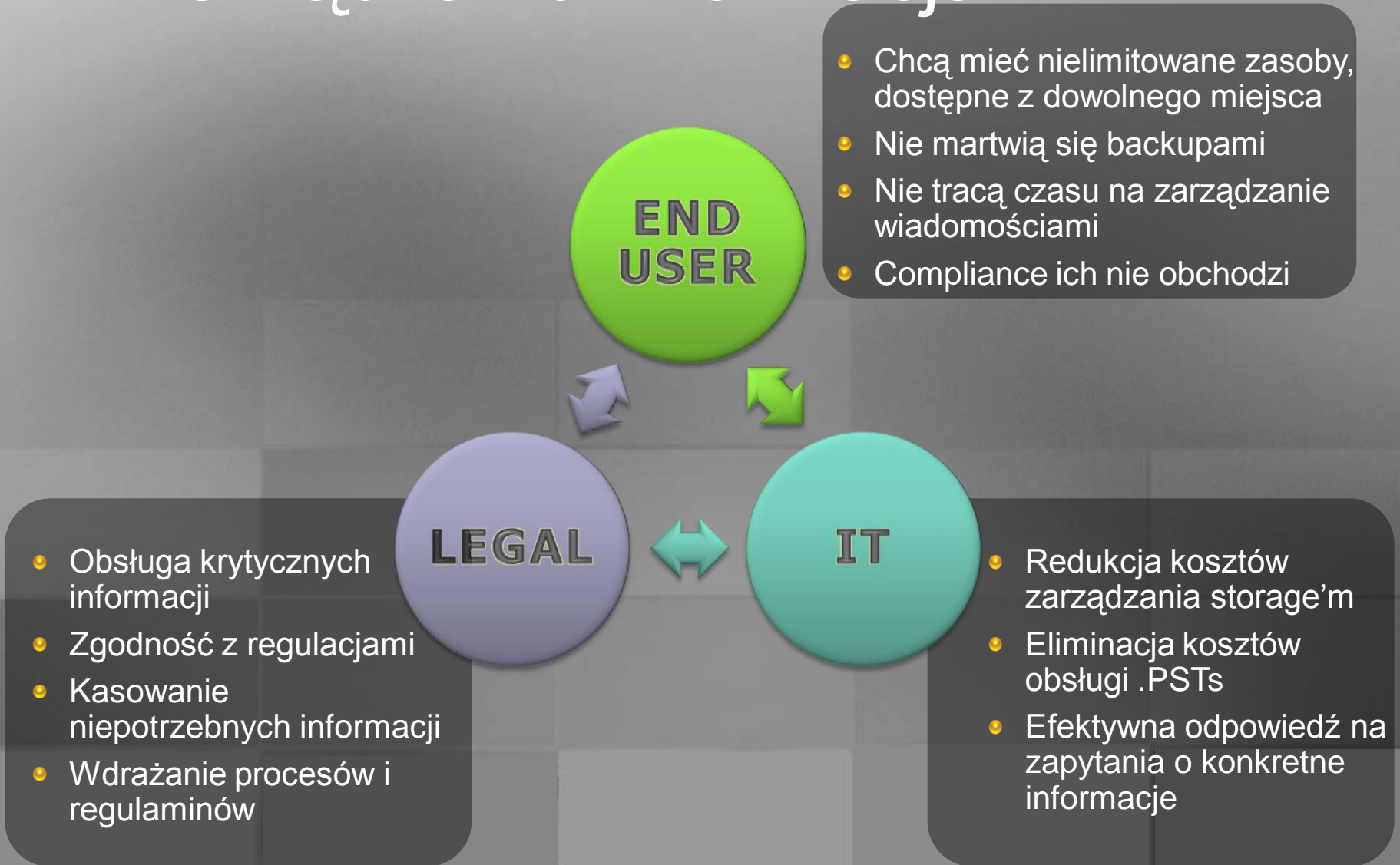
HIPAA
SBUSASEC
1386
Baseer
II ACSTOX
Patriot

Przeszło 75% dokumentów tworzonych na świecie krąży jako poczta elektroniczna

-Gartner Research

Sprzeczność interesów

W zarządzaniu informacją



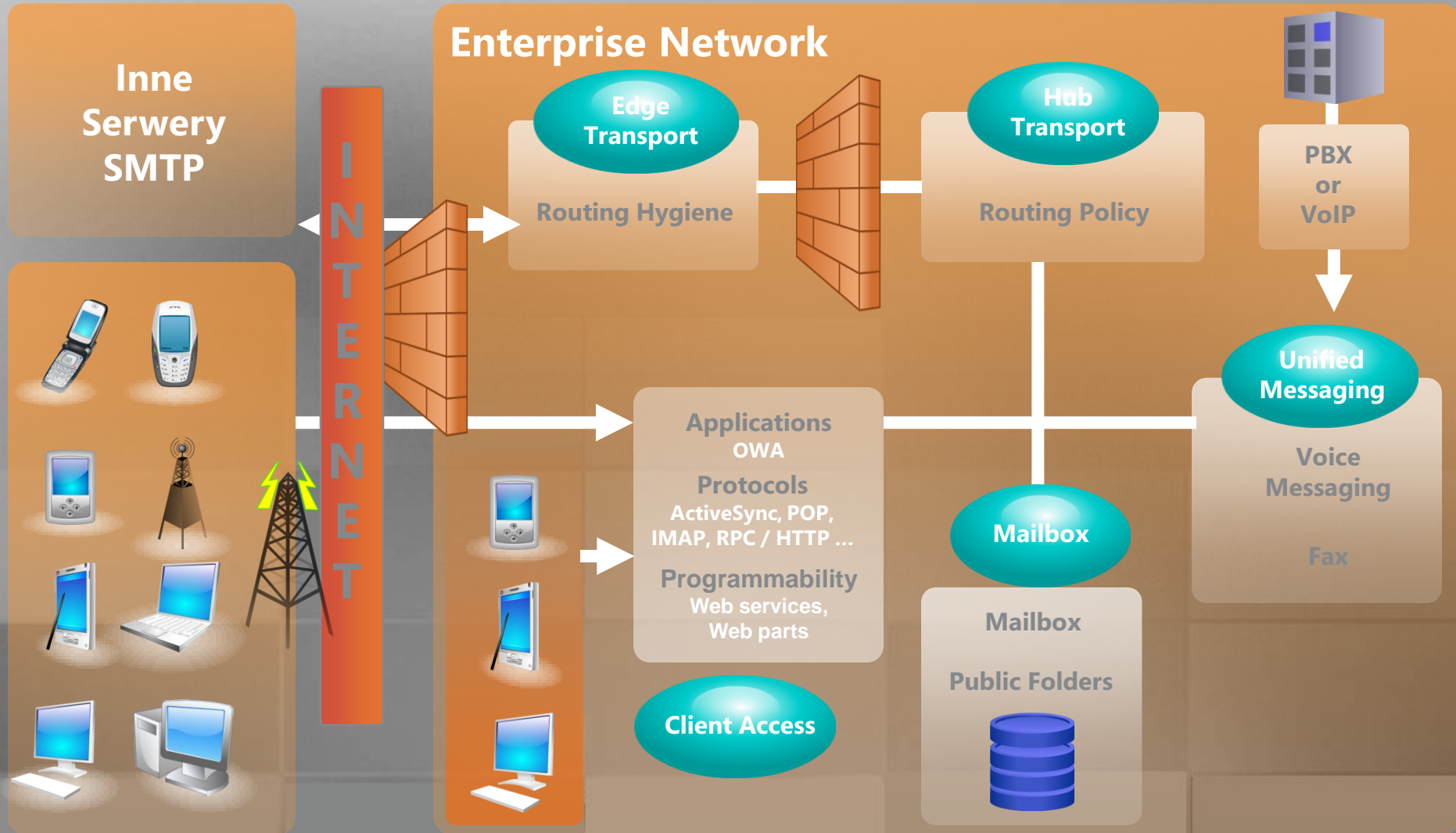
Regulacje dotyczące przesyłania poczty

Primary Focus	Intent	Regulation
Information retention	Established by the SEC, establishes retention policies for brokers, dealers, and Exchange members. Per SEC 17a-4 regulations, broker-dealers as well as many multiline financial firms need the capacity to capture, index, archive, search, and retrieve their email and instant message (IM) communications.	SEC 17A-4
Controlled access	Relates to the privacy of patients' health information. The act is intended to protect medical records and other health information held or disclosed by health-related organizations.	Health Insurance Portability and Accountability Act (HIPAA)
	Addresses the public's increasing concern regarding the protection and use of their private information. Mandates that financial institutions take steps to ensure the security and confidentiality of their customers' personal information.	Gramm-Leach Bliley Act
	Mandates public disclosure of computer-security breaches in which confidential information of any California resident may have been compromised. Confidential information includes social security numbers, California driver's license numbers, account numbers, and credit or debit card numbers. It became effective on July 1, 2003.	California SB 1386
Information and process integrity	Impacts financial reporting processes, with long-term effects on corporate governance and the regulation of auditors.	Sarbanes-Oxley Act of 2002
	Created in response to recent growth in international financial markets. It intended to encourage banks to manage their capital appropriately and to improve their risk-control processes. It is a set of international risk-based capital guidelines due to take effect in 2006.	Basel II
	Established the criteria under which electronic records (including email) and signatures will be considered equivalent to paper records and handwritten signatures in manufacturing processes regulated by the FDA.	21 CFR Rule 11
	Developed in response to the September 11, 2001, terrorist attacks. The act requires financial services and insurance companies to implement antiterrorism and anti-money-laundering regulations, including capabilities to identify customers and flag suspicious transactions.	USA PATRIOT Act

Source: IDC, 2004

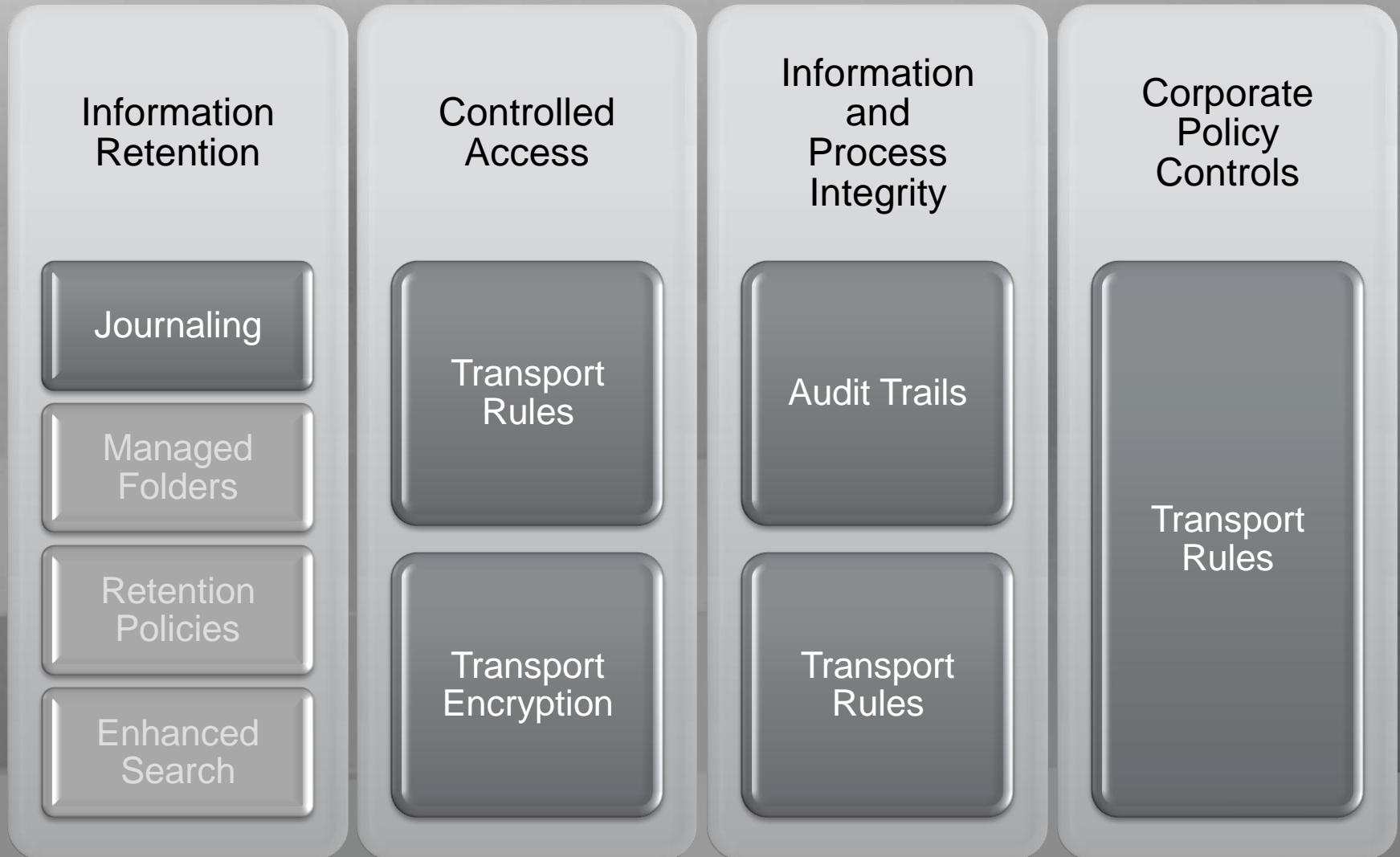
Topologia Exchange Server 2007

Realizacja Compliance w przepływie poczty



Hub & Edge Role

Compliance i reguły pocztowe



Mailbox Role

Records Management

Information Retention

Journaling

Managed Folders

Retention Policies

Enhanced Search

Controlled Access

Transport Rules

Transport Encryption

Information and Process Integrity

Audit Trails

Transport Rules

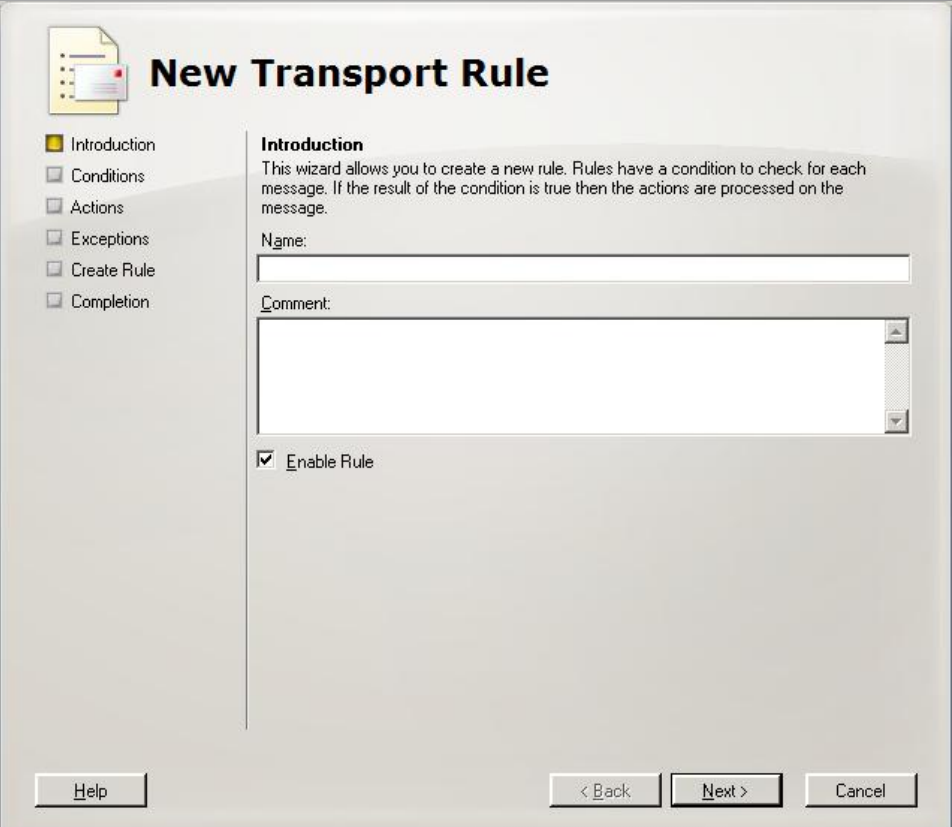
Corporate Policy Controls

Transport Rules

Reguły Transportowe

Realizacja Compliance w przepływie poczty

- Ethical Walls
- Filtrowanie osobistych informacji
- Klasyfikacja wiadomości
 - Konfiguracja Administratora
 - Konfiguracja Użytkownika



New Transport Rule

- Introduction
- Conditions
- Actions
- Exceptions
- Create Rule
- Completion

Introduction
This wizard allows you to create a new rule. Rules have a condition to check for each message. If the result of the condition is true then the actions are processed on the message.

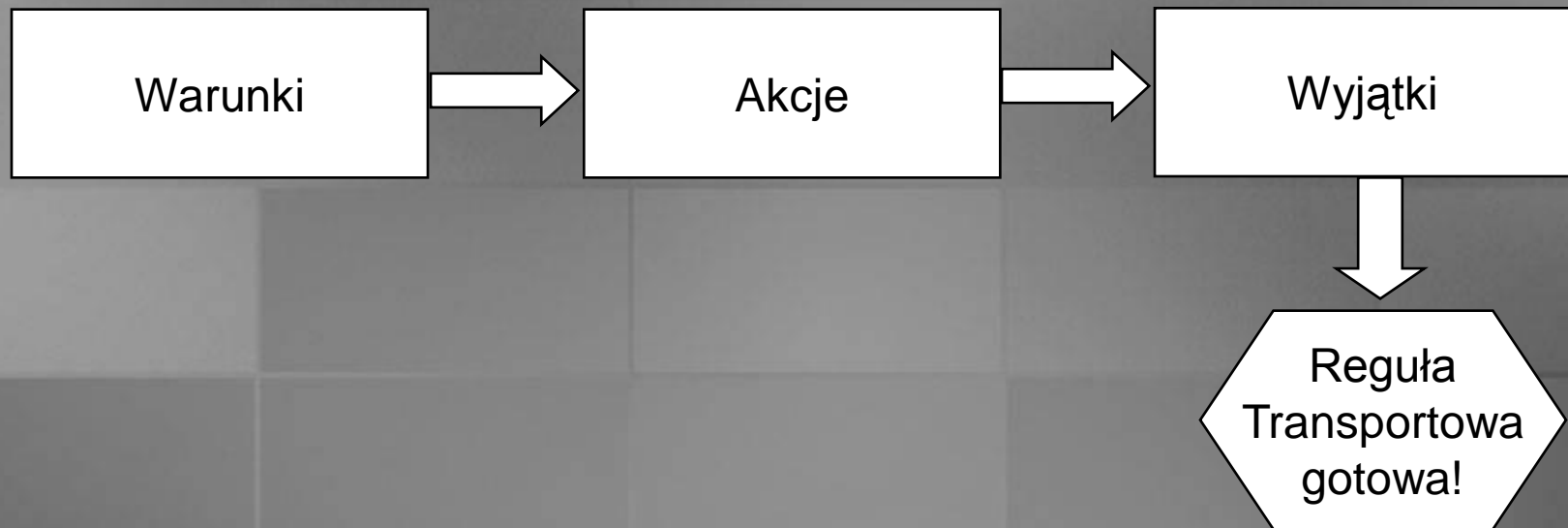
Name:

Comment:

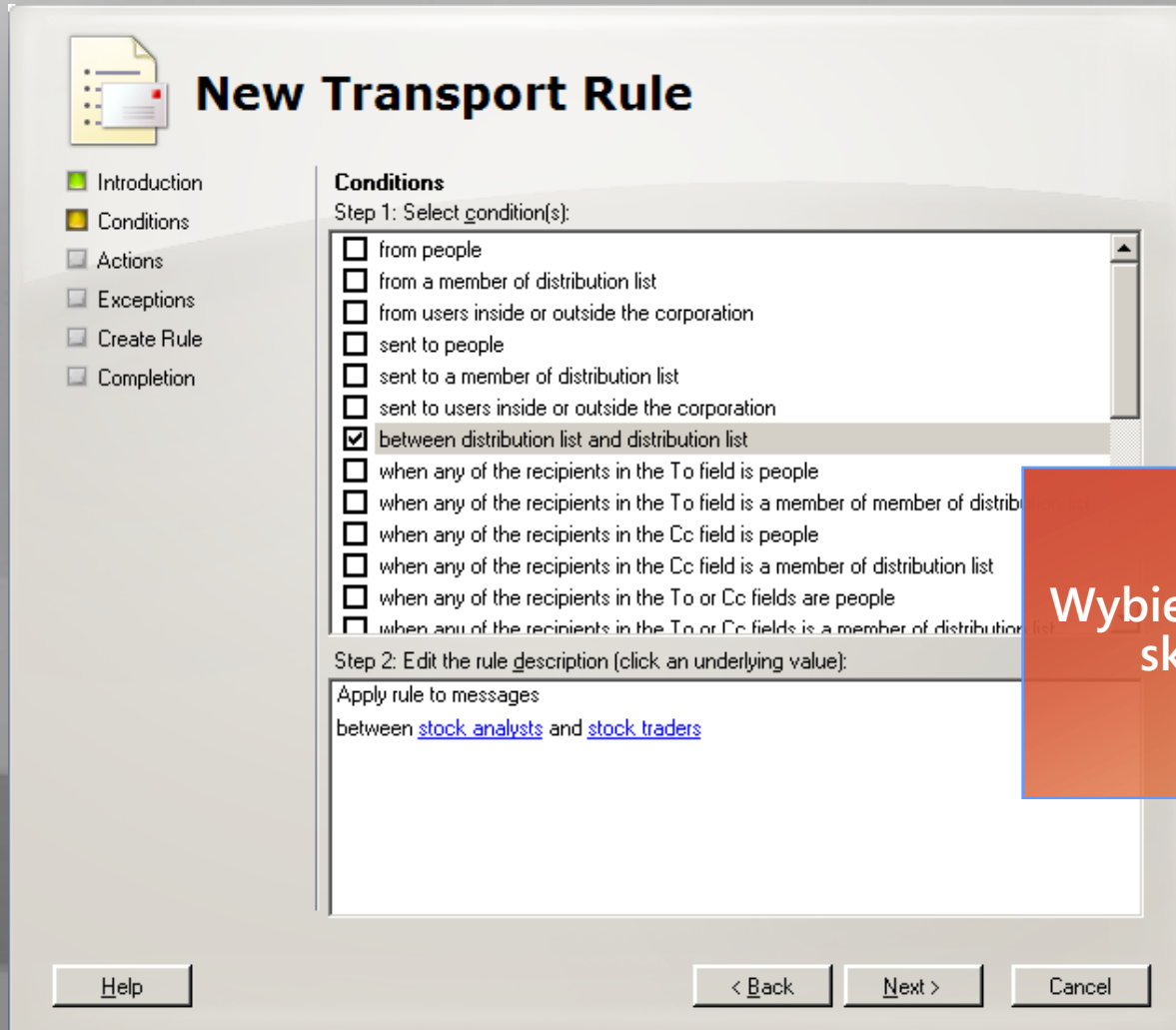
Enable Rule

Reguły Transportowe

Zasada działania



Ethical Walls



New Transport Rule

- Introduction
- Conditions**
- Actions
- Exceptions
- Create Rule
- Completion

Conditions

Step 1: Select condition(s):

- from people
- from a member of distribution list
- from users inside or outside the corporation
- sent to people
- sent to a member of distribution list
- sent to users inside or outside the corporation
- between distribution list and distribution list
- when any of the recipients in the To field is people
- when any of the recipients in the To field is a member of member of distribution list
- when any of the recipients in the Cc field is people
- when any of the recipients in the Cc field is a member of distribution list
- when any of the recipients in the To or Cc fields are people
- when any of the recipients in the To or Cc fields is a member of distribution list

Step 2: Edit the rule description (click an underlying value):

Apply rule to messages
between [stock analysts](#) and [stock traders](#)

[Help](#) [< Back](#) [Next >](#) [Cancel](#)

Wybieramy kilka warunków do
skonstruowania reguły

Ethical Walls

New Transport Rule

- Introduction
- Conditions
- Actions**
- Exceptions
- Create Rule
- Completion

Actions

Step 1: Select action(s):

- apply message classification
- append disclaimer text using font, size, color, and fallback to action if unable to
- set the spam confidence level to value
- set header with value
- remove header
- add a recipient in the To field address
- copy the message to address
- blind carbon copy (Bcc) the message to address
- redirect the message to address
- send bounce message to sender with enhanced status code**
- silently drop the message

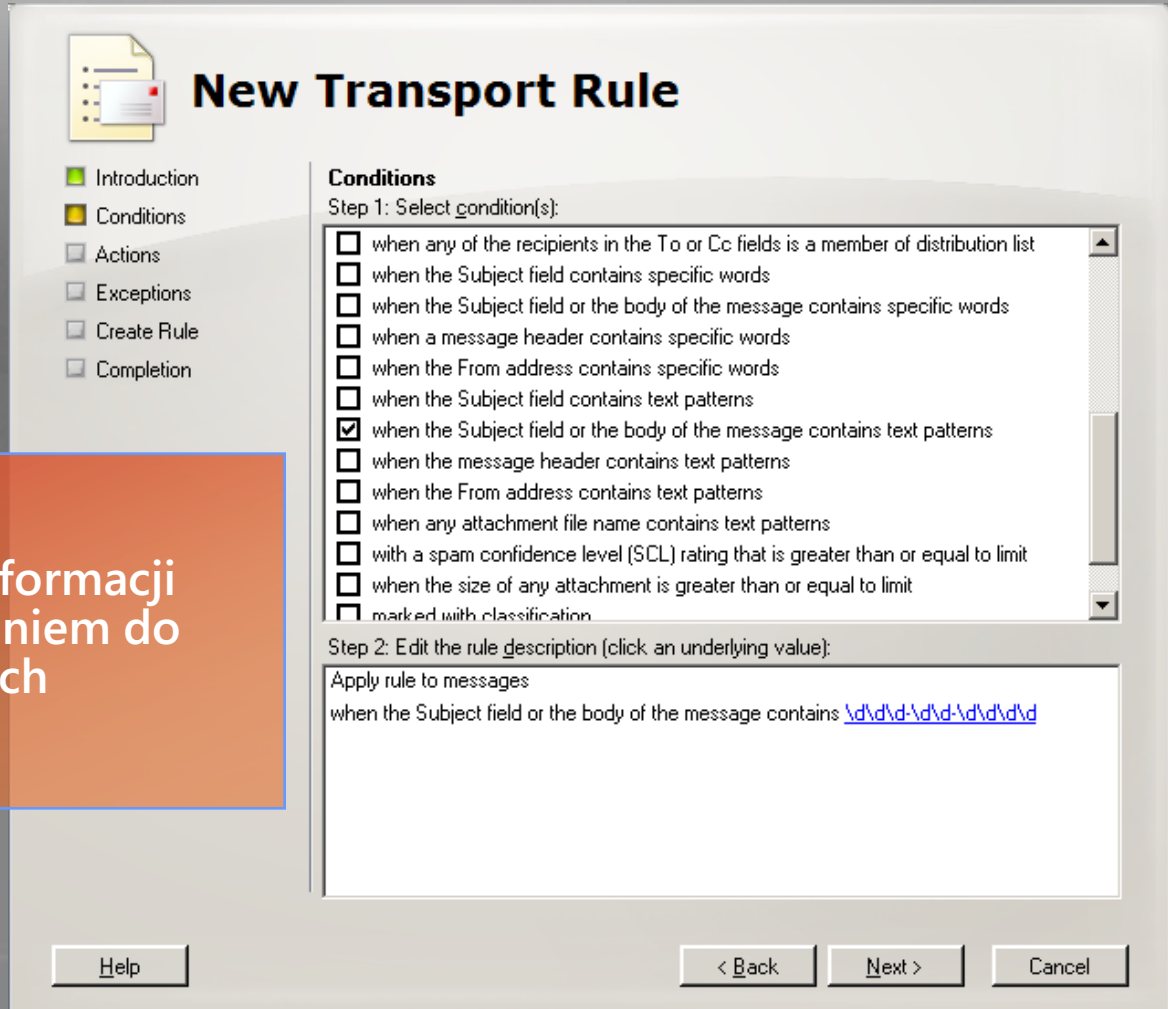
Step 2: Edit the rule description (click an underlying value):

Apply rule to messages
between [stock analysts](#) and [stock traders](#)
send [Communications between traders and analysts are restricted per company policy. For more information please see http:\policy](#), to sender with [5.7.1](#)

[Help](#) [< Back](#) [Next >](#) [Cancel](#)

Dopasowujemy realizowaną akcję do wymogów organizacji

Filtrowanie poufnych informacji



New Transport Rule

- Introduction
- Conditions
- Actions
- Exceptions
- Create Rule
- Completion

Conditions

Step 1: Select condition(s):

- when any of the recipients in the To or Cc fields is a member of distribution list
- when the Subject field contains specific words
- when the Subject field or the body of the message contains specific words
- when a message header contains specific words
- when the From address contains specific words
- when the Subject field contains text patterns
- when the Subject field or the body of the message contains text patterns
- when the message header contains text patterns
- when the From address contains text patterns
- when any attachment file name contains text patterns
- with a spam confidence level (SCL) rating that is greater than or equal to limit
- when the size of any attachment is greater than or equal to limit
- marked with classification

Step 2: Edit the rule description (click an underlying value):

Apply rule to messages

when the Subject field or the body of the message contains [\d\d\d\d-\d\d\d\d-\d\d\d\d](#)

Help < Back Next > Cancel

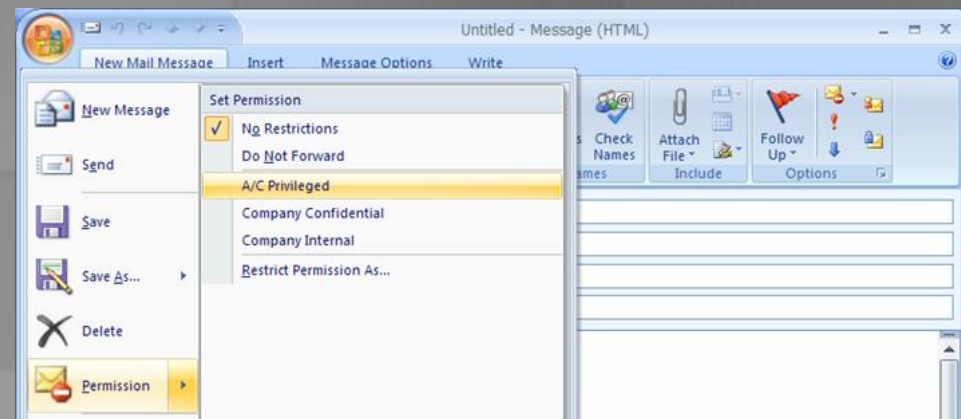
Ochrona osobistych informacji
połączona z dopasowaniem do
regulacji prawnych

Klasyfikacja wiadomości

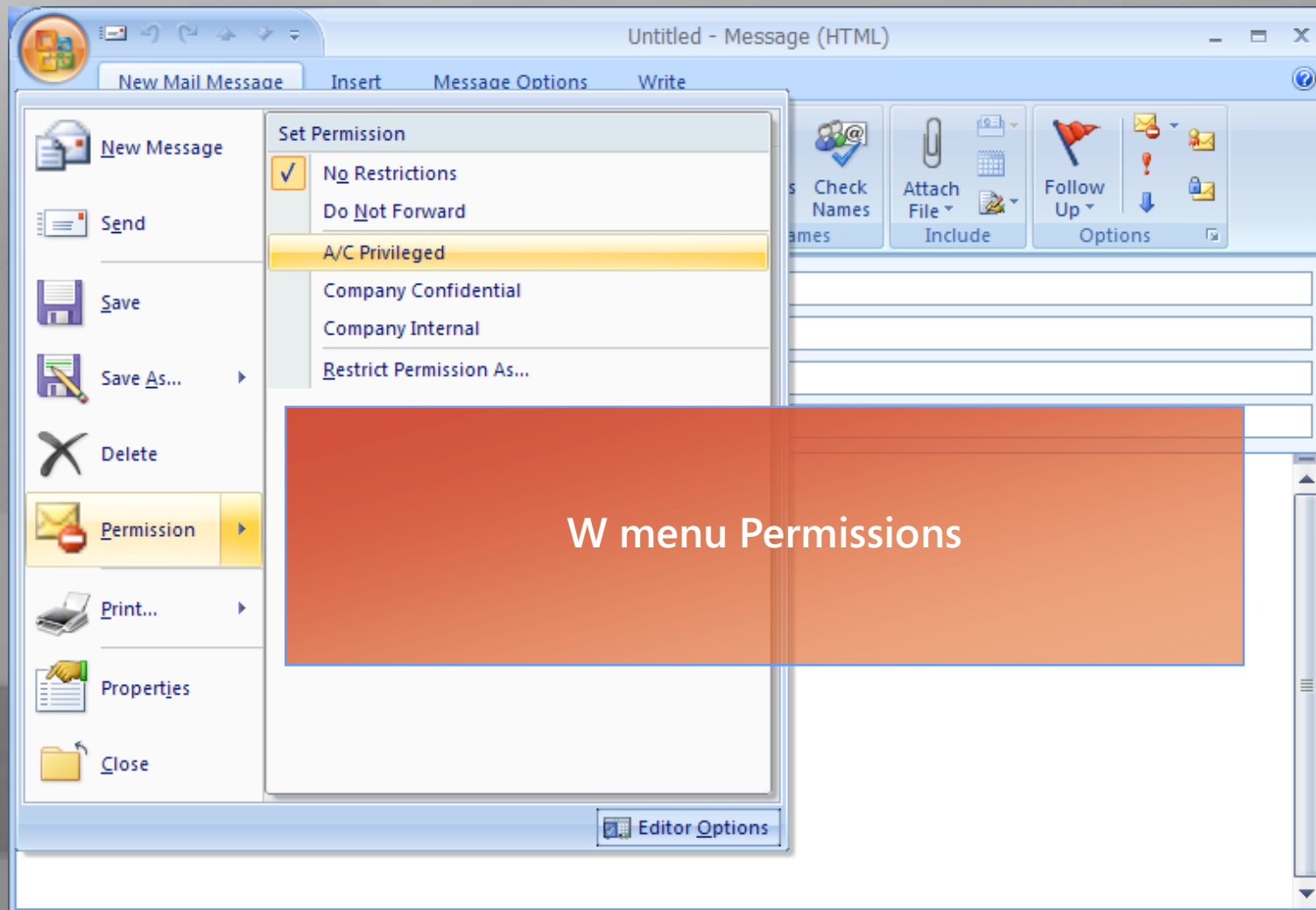
- Administrator konfiguruje poprzez reguły transportowe



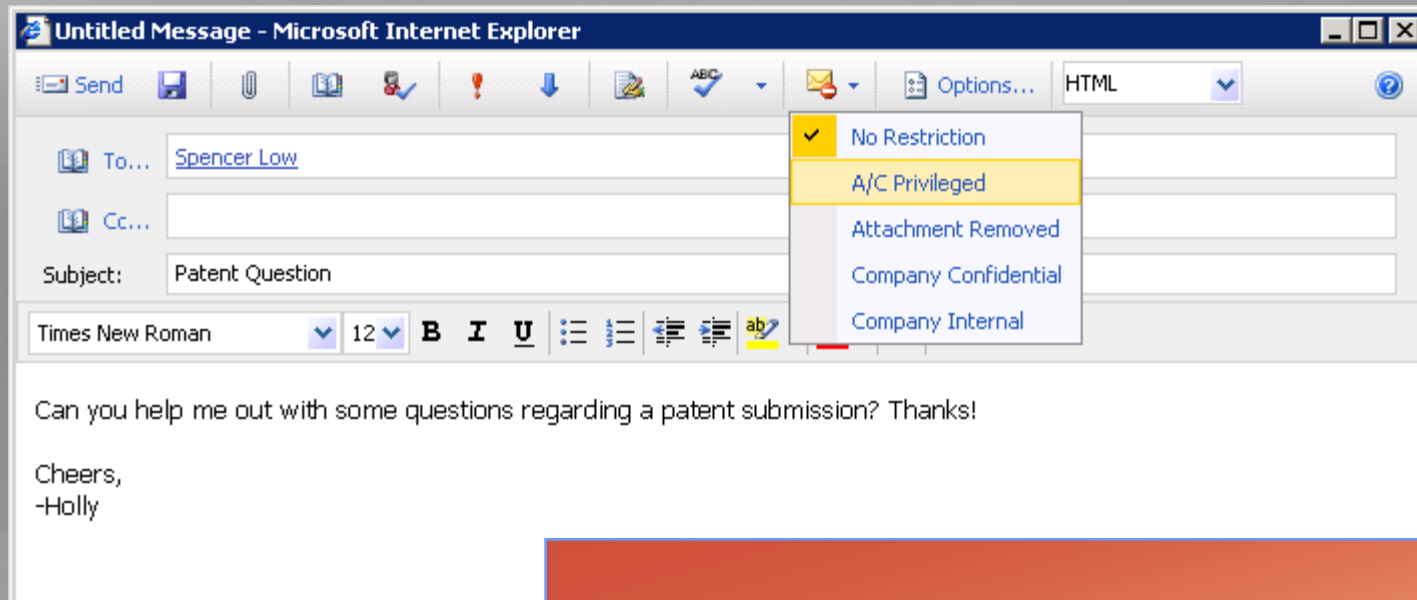
- Użytkownik konfiguruje w Outlooku



Klasyfikacja wiadomości

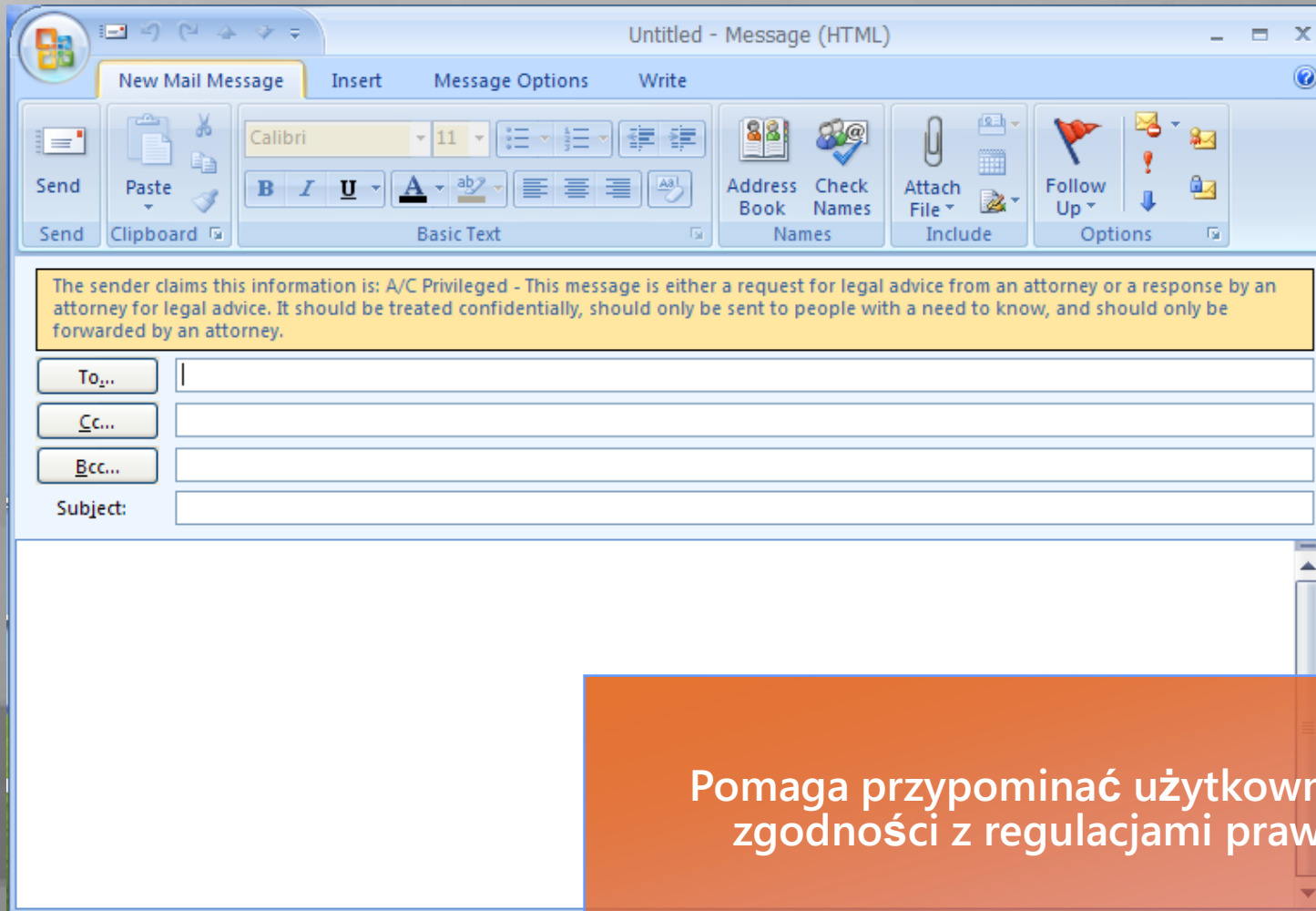


Klasyfikacja wiadomości



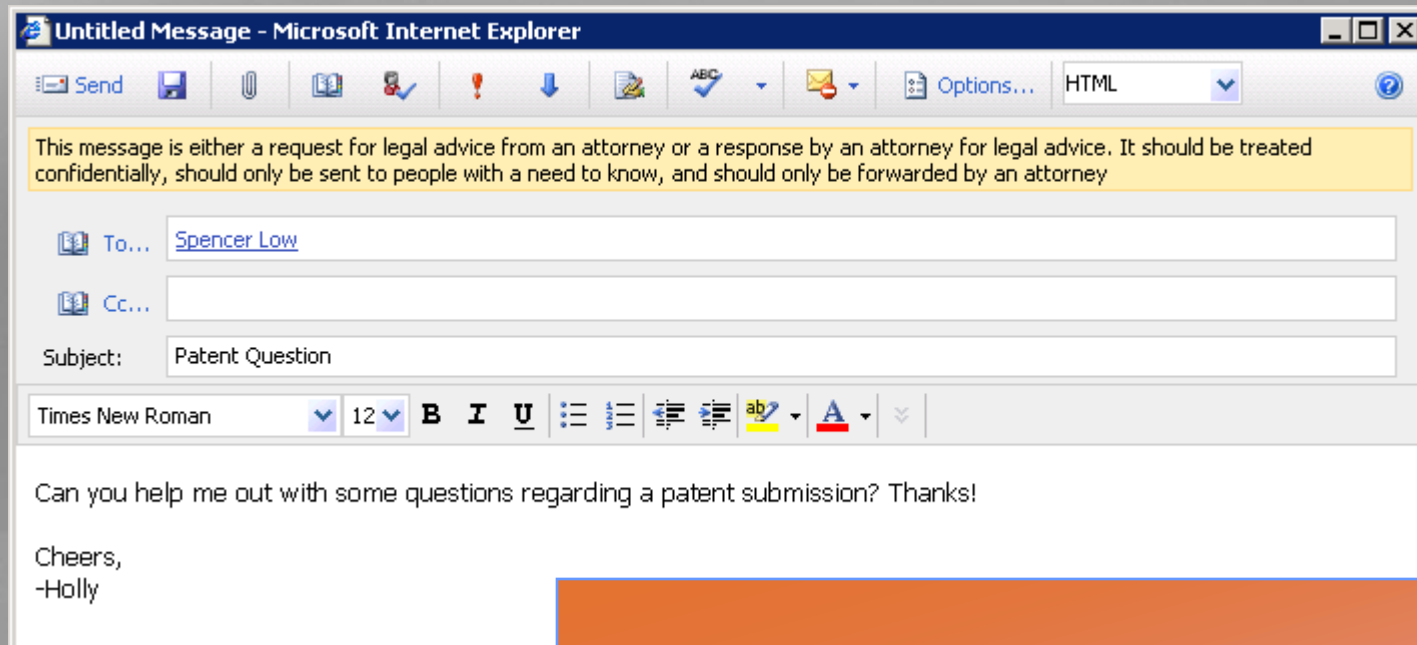
Tu również można znaleźć w menu Permissions

Klasyfikacja wiadomości



Pomaga przypominać użytkownikom o zgodności z regulacjami prawnymi

Klasyfikacja wiadomości

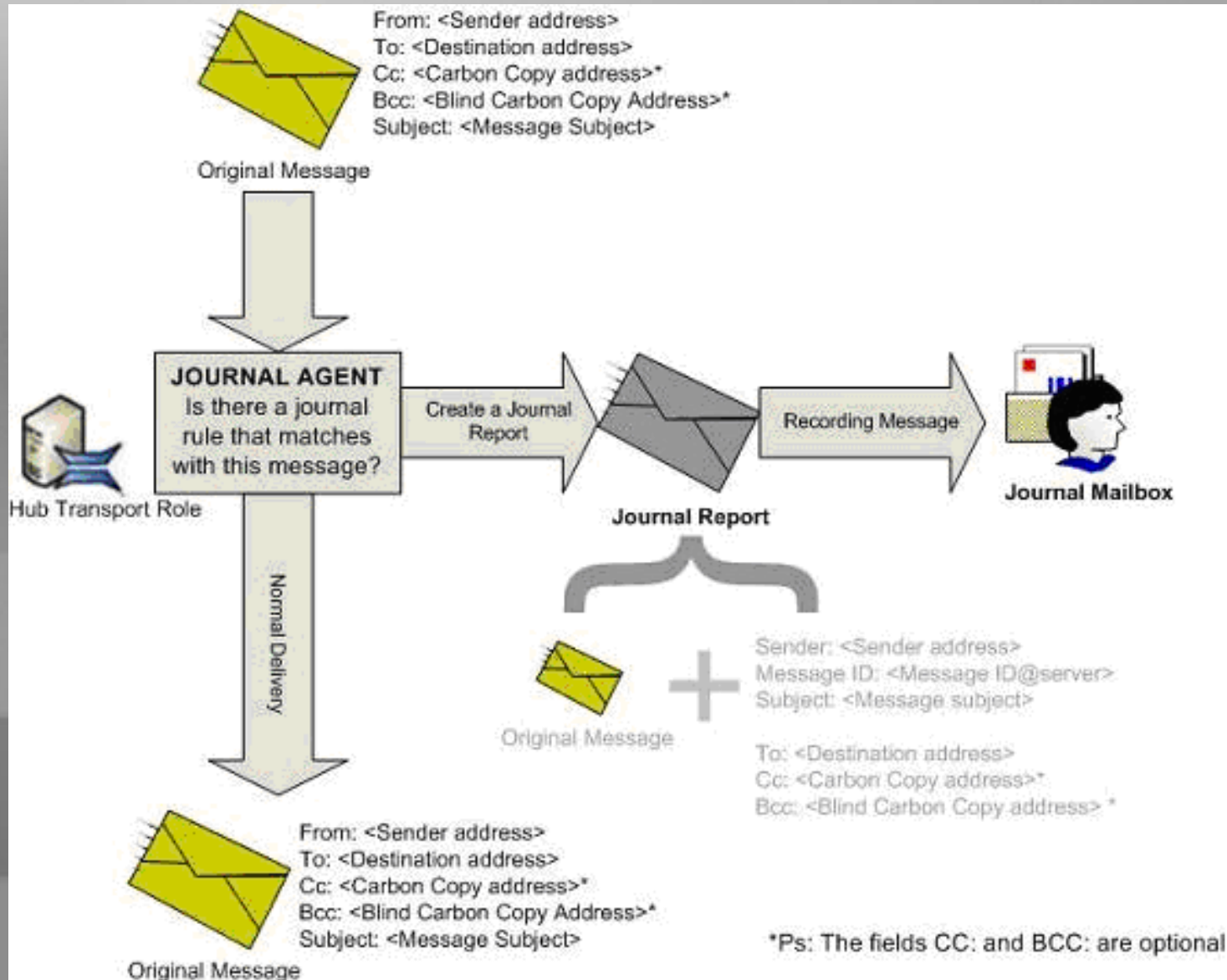


Pomaga przypominać użytkownikom o zgodności z regulacjami prawnymi

Journaling

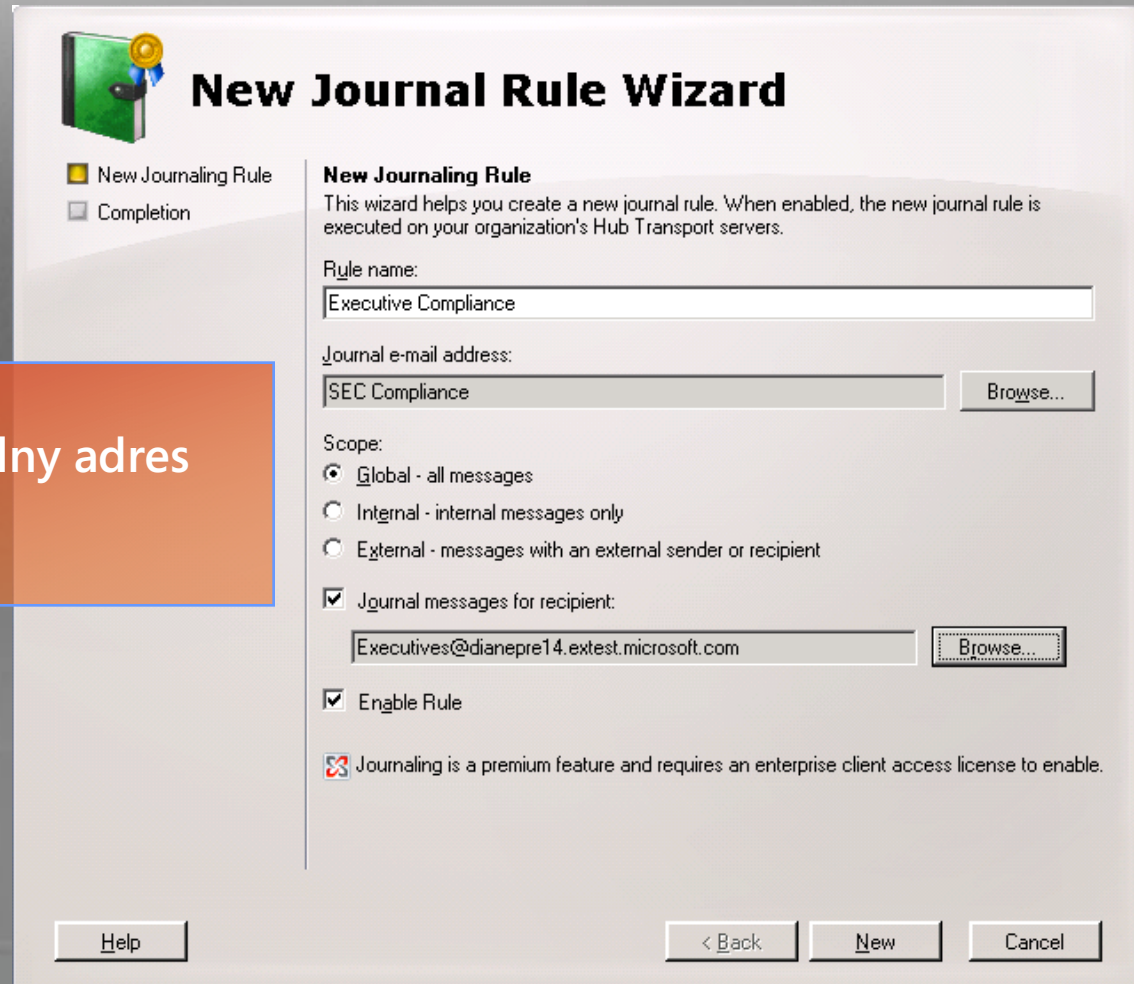
- Journaling jest realizowany podczas przesyłania wiadomości
 - Per-database
 - Per-user
 - Per-distribution list
- Obsługa różnych typów wiadomości
 - Global – wszystkie wiadomości
 - Internal – tylko wewnętrzne wiadomości
 - External – wiadomości z zewnętrznym nadawcą lub odbiorcą
- Może występować na podstawie reguły transportowej
 - Na podstawie odbiorcy
 - Na podstawie nadawcy wiadomości
 - Na podstawie zawartości
- Wiadomości objęte journalingiem przenoszone są do Managed Folders

Journaling – rysunek poglądowy



Journaling Rules

Journaling – dowolny adres SMTP



New Journal Rule Wizard

New Journaling Rule
 Completion

New Journaling Rule
This wizard helps you create a new journal rule. When enabled, the new journal rule is executed on your organization's Hub Transport servers.

Rule name:

Journal e-mail address:

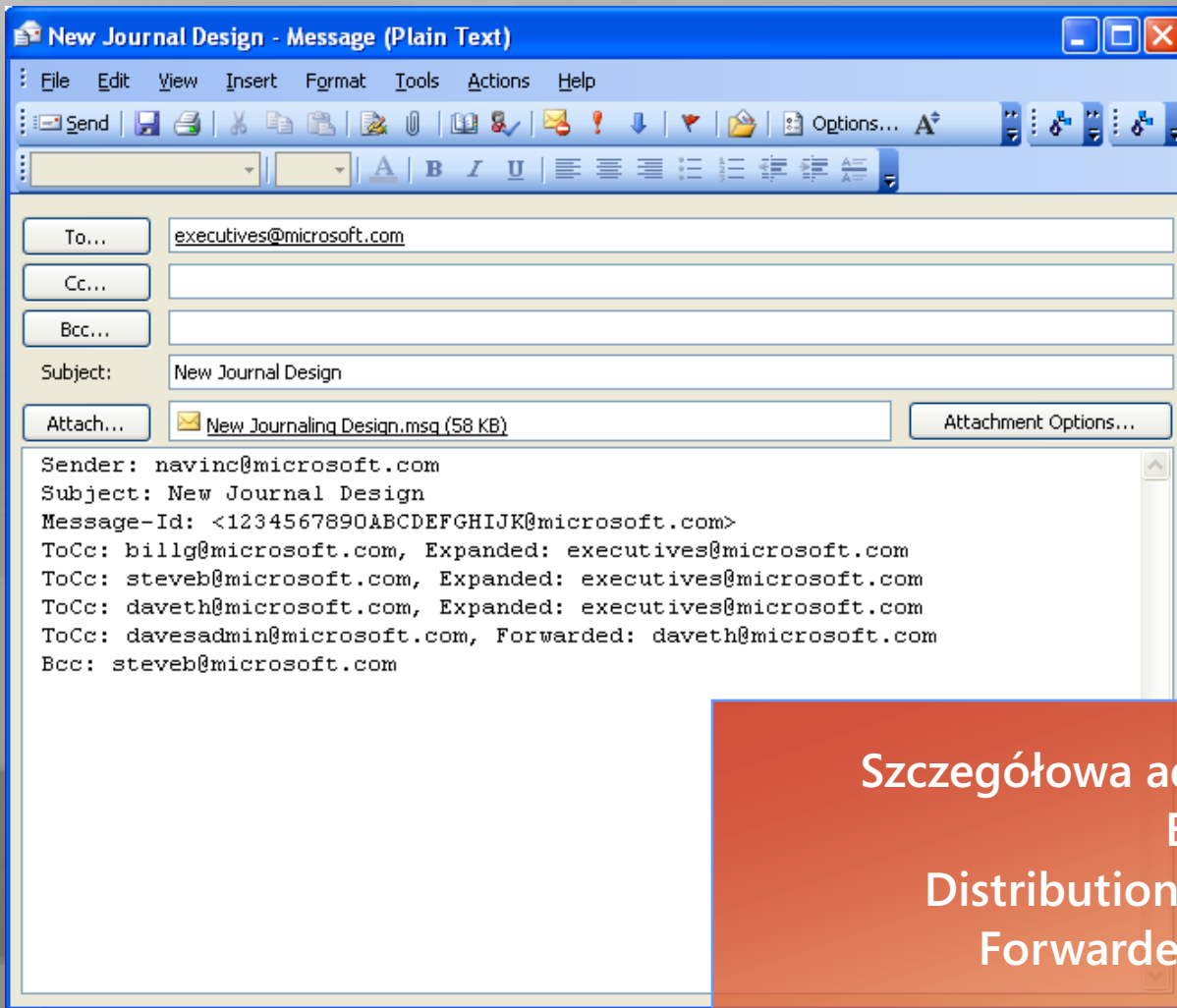
Scope:
 Global - all messages
 Internal - internal messages only
 External - messages with an external sender or recipient

Journal messages for recipient:

Enable Rule

Journaling is a premium feature and requires an enterprise client access license to enable.

Journaling Reports



Szczegółowa adresacja odbiorcy:

BCC

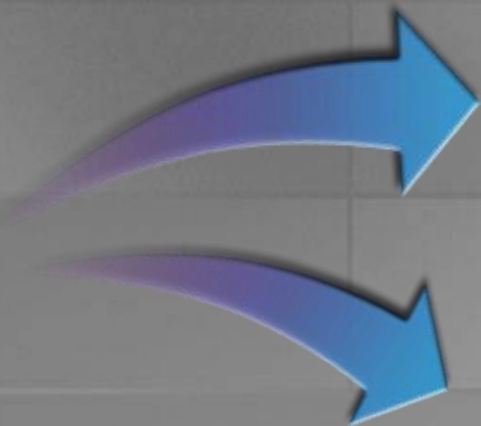
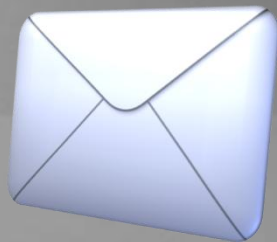
Distribution List Expansion

Forwarded Mailboxes

Archiwizacja

Wiadomość „zażurnalowana” może być zarchiwizowana na dowolny adres SMTP

- Skrzynka Exchange Server
- Site Microsoft Office SharePoint Server
- Zewnętrzne rozwiązanie archiwizacyjne



Microsoft®
Exchange Server 2007

Microsoft®
Office SharePoint Server 2007

Zgodność w tranzycie i spoczynku



- Wiadomości w tranzycie
 - Reguły Transportowe
 - Journaling



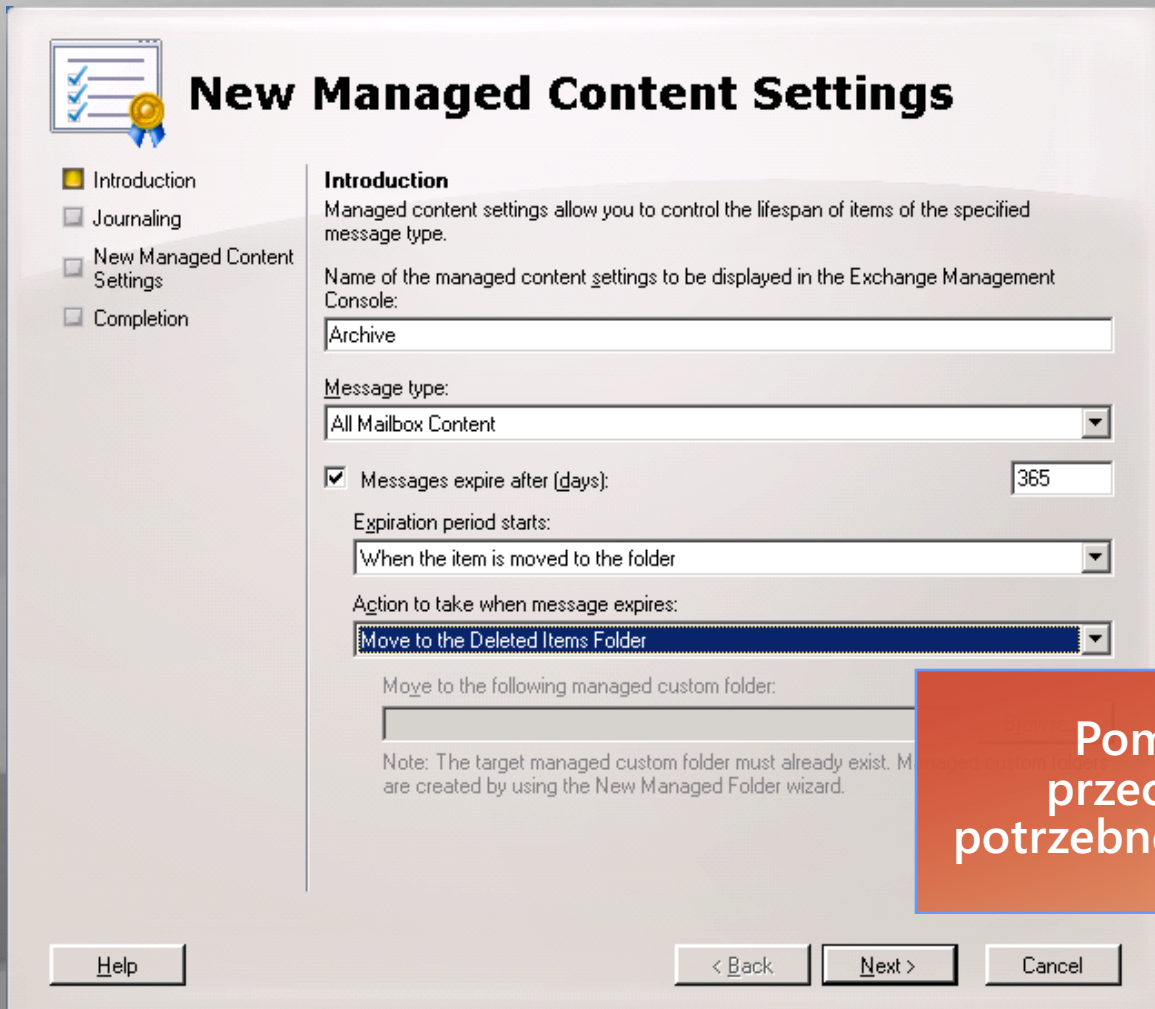
- Wiadomości w spoczynku
 - Messaging Records Management
 - Information Rights Management

Messaging Records Management

- Konfigurowane przez admina
- Implementacja obsługiwana przez użytkownika
- Integracja z rozwiązaniami archiwizacyjnymi
- Reguły Retencji konfigurowane wg typu
 - E-mail
 - Voice mail
 - Faxes
 - Tasks
 - Calendar
 - ...



Messaging Records Management



New Managed Content Settings

Introduction
 Journaling
 New Managed Content Settings
 Completion

Introduction
Managed content settings allow you to control the lifespan of items of the specified message type.

Name of the managed content settings to be displayed in the Exchange Management Console:

Message type:

Messages expire after (days):

Expiration period starts:

Action to take when message expires:

Move to the following managed custom folder:

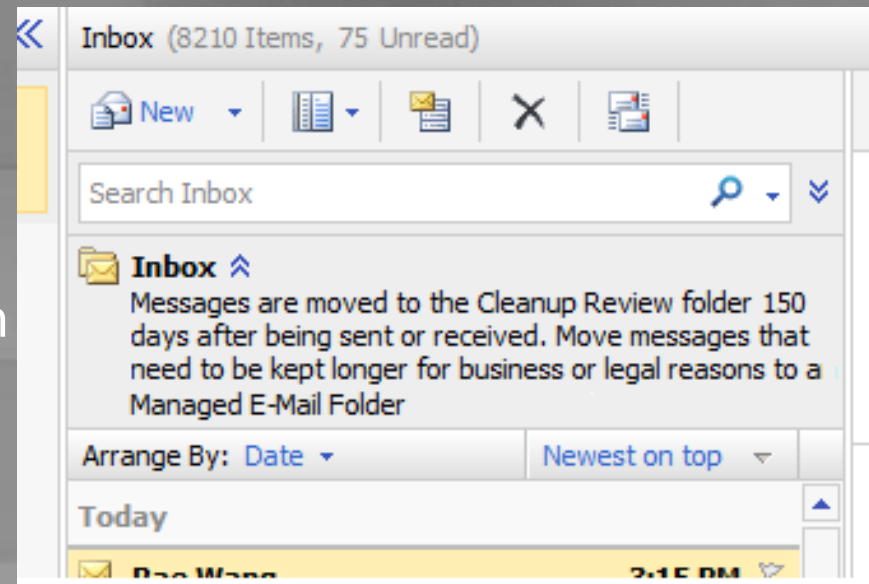
Note: The target managed custom folder must already exist. Messages are created by using the New Managed Folder wizard.

[Help](#) [< Back](#) [Next >](#) [Cancel](#)

Pomaga użytkownikom przechowywać informacje potrzebne i kasować niepotrzebne

Reguły Retencji na domyślnych folderach

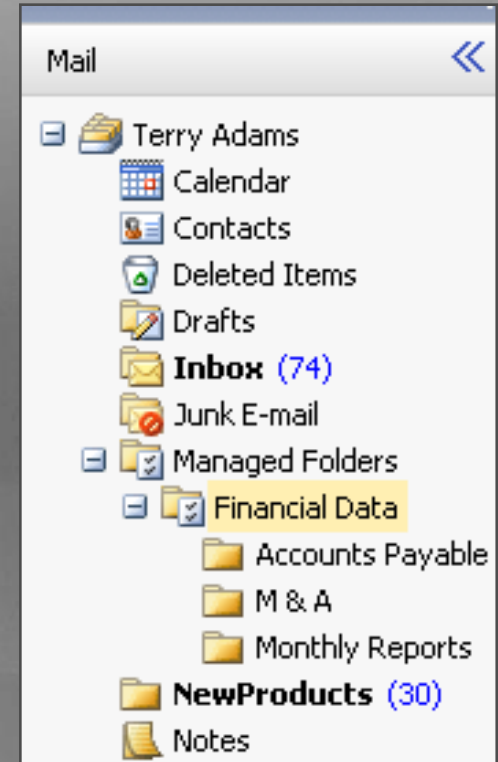
- Ustawianie reguł na folderach Inbox, Deleted Items, etc.
- Reguły bazują na wieku wiadomości
- Niezależne reguły włączane dla maili, wiadomości głosowych i faxów
- Akcje związane z wygaśnięciem:
 - Przeniesienie do Deleted Items
 - Skasowanie
 - Przeniesienie do innego folderu do przejrzania przed cleanupem
- Dodatkowe informacje mogą być pokazywane użytkownikom



Messaging Records Management

Atrybuty administracyjne

- Zarządzane foldery wyświetlane w skrzynce pocztowej użytkownika
- Miejsce do długoterminowego przechowywania krytycznych wiadomości
- Nie mogą być skasowane
- Mogą zawierać podfoldery tworzone przez użytkownika
- Grupowane razem poprzez Mailbox Policies
- Reguły mogą być tworzone na podstawie osobnych ustawień
- Każdy folder może być indywidualnie quotowany



Exchange Server 2007 i Compliance

- Elastyczność narzędzi do obsłużenia potrzeb organizacyjnych
- Architektura przygotowana do efektywnej realizacji compliance
- Może być częścią bardziej złożonego rozwiązania compliance

Exchange Server 2007

Realizacja funkcji Compliance

Obszar Compliance	Rozwiązania Exchange 2007	Server Role
Information Retention	Mailbox Journaling	Mailbox
	Transport Journaling	Hub
	Messaging Records Management	Mailbox
Controlled Access	Transport Rules	Hub, Edge
	Enhanced Search	Mailbox
	Transport Encryption	Hub, Edge
Information and Process Integrity	Messaging Records Management	Mailbox
	Sender Signing	Edge
	Audit Trails	All except Edge

Dziękuję za
uwagę

